

Stempelklecks

Sandra Gieschen
stempelklecks@gmx.de
www.stempelklecks.de

Teebeutel-Adventskalender

Material:

Farbkarton Savanne: 27 x 20 cm Teebeutelspender

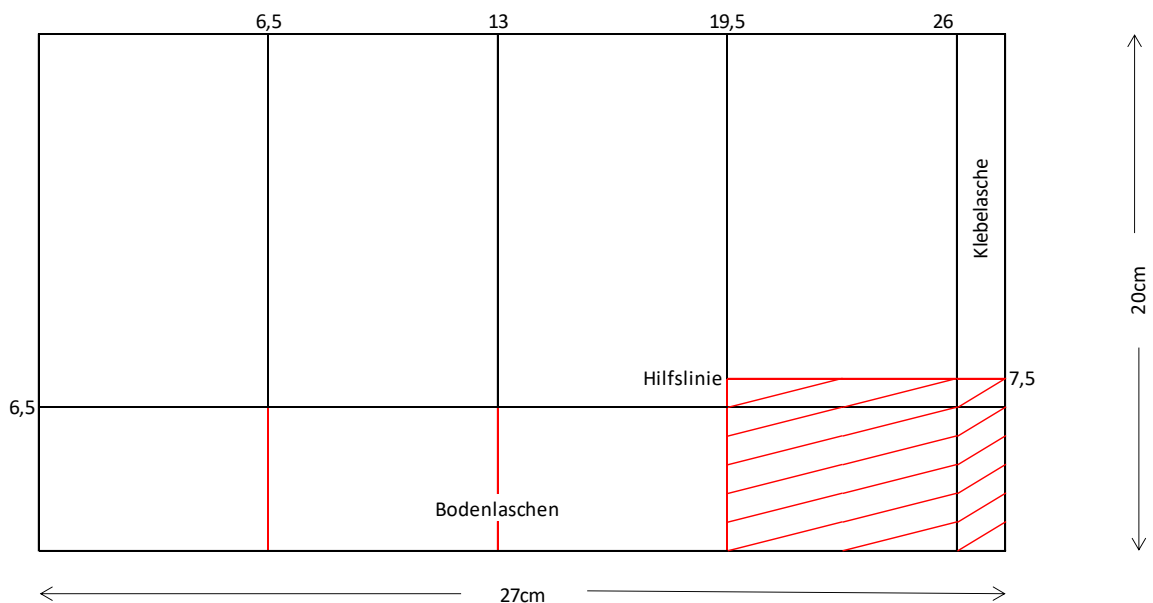
Farbkarton Savanne: 10,7 x 10,7 cm Deckel

Farbkarton Savanne: 10,5 x 10,5 cm Sockel

Der Teebeutelspender ist auf die Maße von den Teekanne-Beuteln (Werbung) ausgerichtet.

Schritt 1:

Den Farbkarton (Teebeutelspender) an der langen Seite bei 6,5 / 13 / 19,5 und 26cm falzen. Die Seitenlasche von 1cm ist der Kleberand. An der kurzen Seite bei 6,5 cm falzen und eine Spalte noch bei 7,5cm falzen. Diese Falz dient nur als Hilfslinie zum späteren Einschneiden. Die roten Linien/Flächen werden dann ein-/ bzw. abgeschnitten.



Schritt 2:

Nun die Falzlinien alle nachziehen.

Bevor ihr den Spender zusammenklebt, solltet ihr ihn jetzt nach Belieben verzieren. Ist in diesem Zustand etwas einfacher :).

Schritt 3:

Nach dem Verzieren könnt ihr jetzt den Spender zusammenkleben, wobei ihr bei der Kleblasche an der Seite anfangen solltet. Danach die Bodenlaschen. Diese vor dem Zusammenkleben noch ein wenig kürzen, wenn sie über den Rand stehen sollten.

Stempelklecks

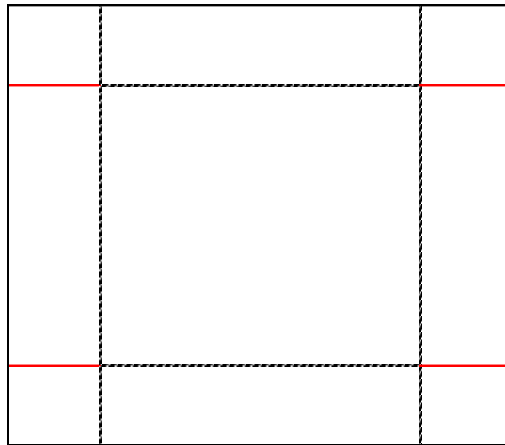
Sandra Gieschen
stempelklecks@gmx.de
www.stempelklecks.de

Schritt 4:

Den **Deckel (10,7 x 10,7cm)** für den Teebeutelspender bitte rundherum bei 2cm falzen, die Seitenlaschen an den roten Linien einschneiden und dann zusammenkleben. Siehe Skizze.

Den **Sockel (10,5 x 10,5cm)** bitte rundherum bei 1,5cm falzen, hier ebenfalls die Seitenlaschen einschneiden und dann zusammenkleben.

Auf den Sockel klebt ihr nun Euren Teebeutelspender. Aber Vorsicht, nicht zu doll drücken :).



Schritt 5:

Den Adventskalender mit den Teebeuteln bestücken und mit dem Deckel verschließen. Wer möchte kann auf den einzelnen Beuteln noch die jeweiligen Kalendernummer anbringen. Fertig!

