

Stempelklecks

Sandra Gieschen
stempelklecks@gmx.de
www.stempelklecks.de

Box mit diagonalem Deckel

Material:

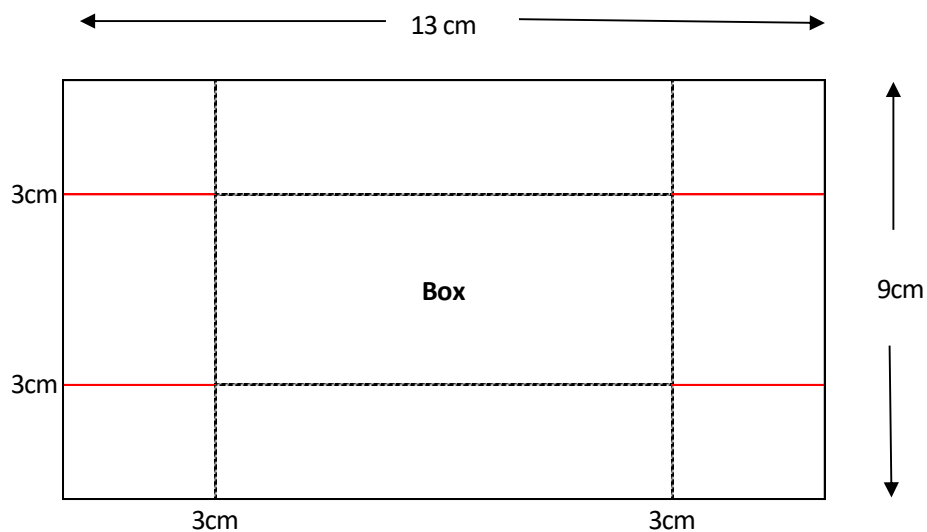
Farbkarton mit den Maßen 13 x 9 cm (Box)

Designerpapier mit den Maßen 13 x 9 cm (Deckel)

Schritt 1:

Farbkarton (13 x 9 cm) rundherum bei 3cm falzen, die Falzlinien dann nachziehen und an den roten Linien einschneiden. Das wären dann die Klebelaschen.

Die Klebelaschen zuerst nur an einer Seite festkleben, wobei die mittlere Lasche die Außenseite ist. Die zweite Seite noch nicht festkleben, da hier noch die Lasche von der Box dazwischen geklebt werden muss.



Schritt 2:

Designerpapier (13 x 9 cm) an drei Seiten bei 3cm falzen und an einer Seite wird nur bei 2,8cm eine Falz gezogen. Nun alle Falzlinien nachziehen und an den roten Linien wieder ein- bzw. abschneiden. Die Klebelaschen zusammenkleben, wobei auch hier die mittlere Lasche nach außen kommt.

Nun nehmt Ihr Euch die Box wieder vor und klebt erst die Außenlaschen zusammen, darauf klebt Ihr dann die Lasche von der Box und zum Schluss wird mit der Außenseite alles „fein“ verschlossen.

Kleiner Tipp: Ich habe den Deckel beim Kleben gleich auf die Box gelegt und konnte so die Lasche perfekt umklappen und befestigen.

Stempelklecks

Sandra Gieschen
stempelklecks@gmx.de
www.stempelklecks.de

