

Stempelklecks

Sandra Gieschen
stempelklecks@gmx.de
www.stempelklecks.de

Längliche Origamibox



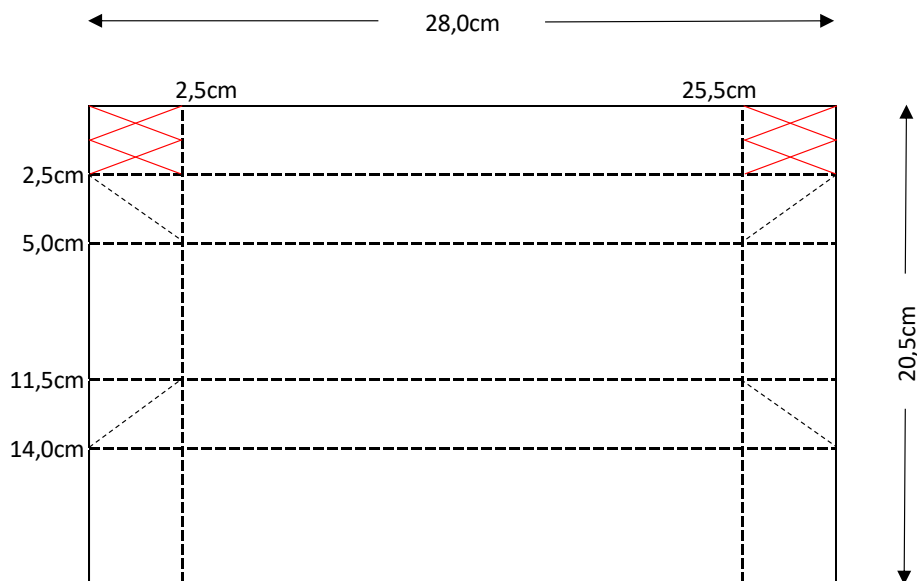
Material:

Ein Stück Farbkarton Savanne 28 x 20,5cm (Box)

Schritt 1:

Den Farbkarton an der langen Seite bei 2,5 und 25,5cm falzen.

An der kurzen Seite bitte bei 2,5/5,0/11,5 und 14,0cm falzen. Die roten Flächen werden abgeschnitten. Die schmale Lasche ist dann die Einstecklasche für die Box. Die Ecken habe ich hier noch abgerundet.



Stempelklecks

Sandra Gieschen
stempelklecks@gmx.de
www.stempelklecks.de

Schritt 2:

Nun alle Falzlinien nachziehen und dabei nicht die diagonalen Linien vergessen.



Schritt 3:

Nun wird die Box nur noch zusammengefaltet und das Beste, es brauch nichts geklebt zu werden 😊.



Schritt 4:

Jetzt könnt Ihr die Box nach Belieben verzieren