

Stempelklecks

Sandra Gieschen
stempelklecks@gmx.de
www.stempelklecks.de

Origami-Steckschachtel

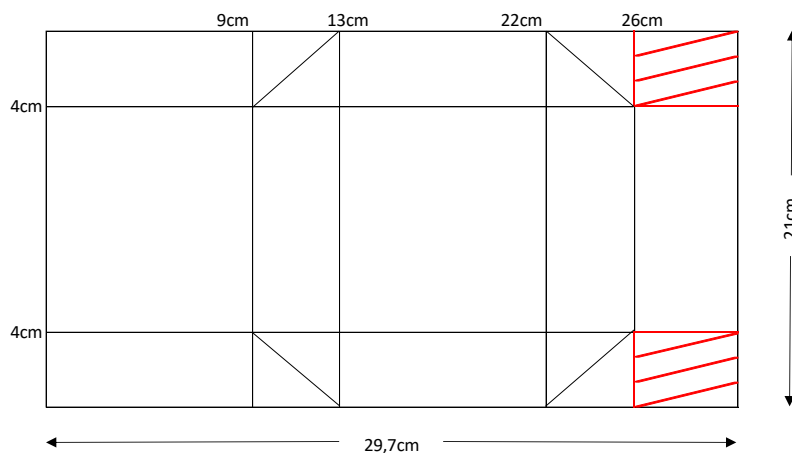
Material:

Farbkarton Savanne: 29,7 x 21cm (Schachtel)

Schritt 1:

Den Farbkarton an der langen Seite bei 9 / 13 / 22 und 26 cm falzen. An der kurzen Seite jeweils rechts und links bei 4cm falzen. Vergesst nicht die diagonalen Falzlinien in den vier kleinen Quadraten!

Die rot markierten Flächen werden abgeschnitten und der verbleibende Streifen ist die Lasche, mit der die Box dann später verschlossen wird. Hier könnt ihr gerne noch die Ecken abrunden.



Schritt 2:

Nun die Falzlinien alle nachziehen und die Box zusammenfalten.

Schritt 3:

Nun die Box nach Belieben verzieren.

