

Stempelklecks

Sandra Gieschen
stempelklecks@gmx.de
www.stempelklecks.de

Lila-Pralines Verpackung

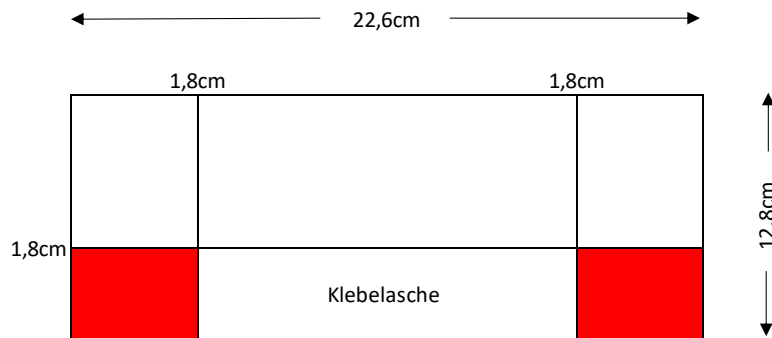
Material:

Designerpapier: 22,6 x 12,8cm - Klappdeckel

Kraftkarton: 30,5 x 22,6cm - Box

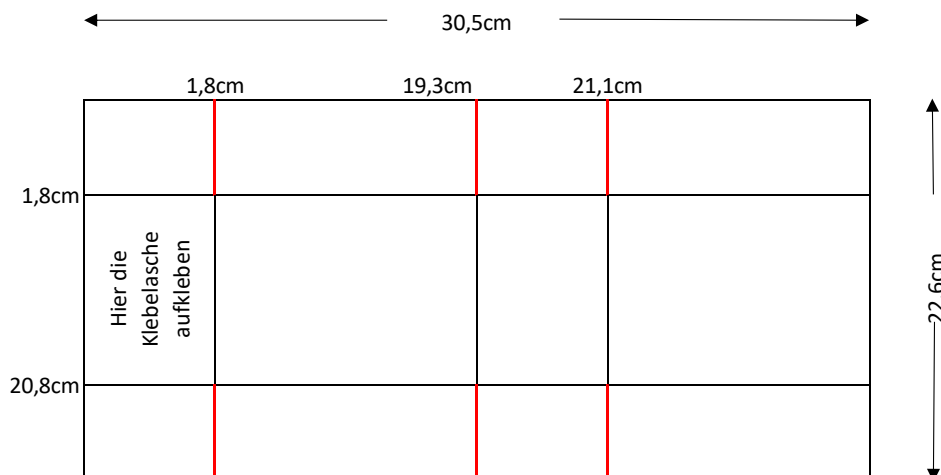
Schritt 1:

Das Designerpapier an der langen Seite jeweils rechts und links bei 1,8cm und an der kurzen Seite nur einmal bei 1,8cm falzen. Die rot markierten Flächen abschneiden.



Schritt 2:

Den Kraftkarton an der langen Seite bei 1,8 / 19,3 und 21,1cm und der kurzen Seite bei 1,8cm und 20,8cm falzen. An den roten Linien einschneiden und anschl. alle Falzlinien nachziehen und zu einer Verpackung kleben.



Stempelklecks

Sandra Gieschen
stempelklecks@gmx.de
www.stempelklecks.de

Schritt 3:

Nun die Verpackung nach Belieben verzieren.

