

Stempelklecks

Sandra Gieschen
stempelklecks@gmx.de
www.stempelklecks.de

Box mit Origamiverschluss

Material:

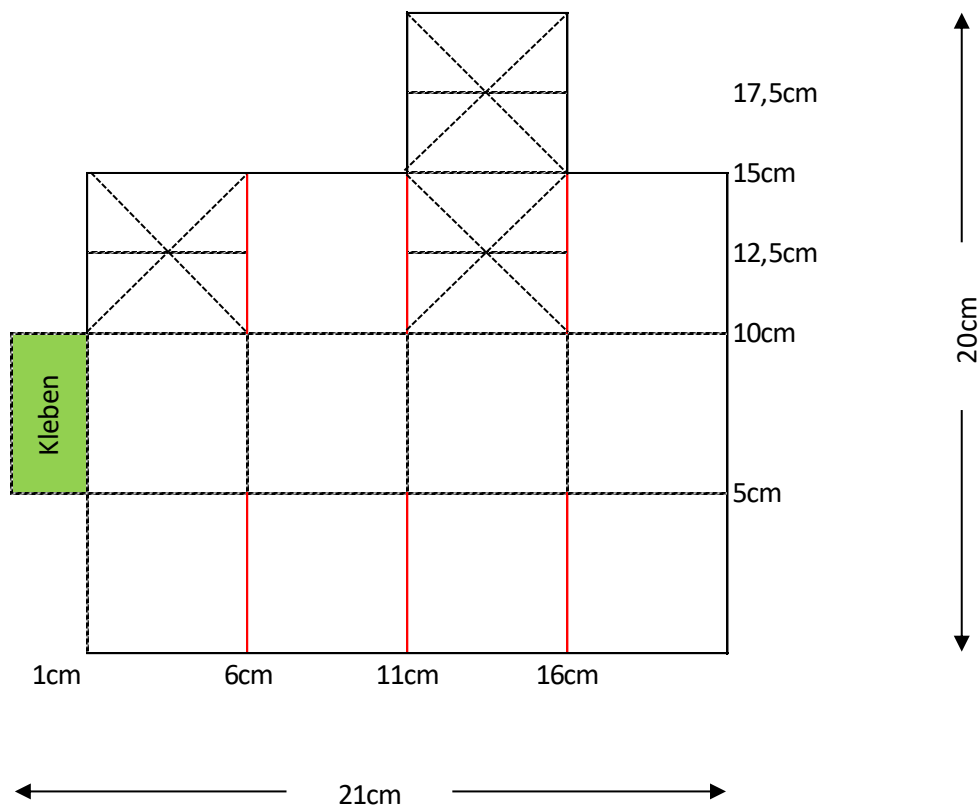
Farbkarton mit den Maßen 20 x 21cm

Designerpapier für die Mattung in der Größe 4,5 x 4,5cm

Schritt 1:

Farbkarton bei den Maßen falzen, wie auf der Zeichnung angegeben. Die grüne Fläche ist die Klebefläche, bei den roten Linien einschneiden.

Die drei quadratischen Flächen nicht vergessen zu falzen, das wird der Origamiverschluss.



Schritt 2:

Box zusammenkleben. Hierbei erst mit der seitlichen Klebelasche anfangen.

Schritt 3:

Die aufgestellten Dreiecke (Origamiverschluss) lochen und dann den Strohhalm durchschieben. Alternativ geht auch ein schönes Geschenkband, welches dann an den Enden zusammengeknotet wird.