

Stempelklecks

Sandra Gieschen
stempelklecks@gmx.de
www.stempelklecks.de

Adventskalender für die Türklinke

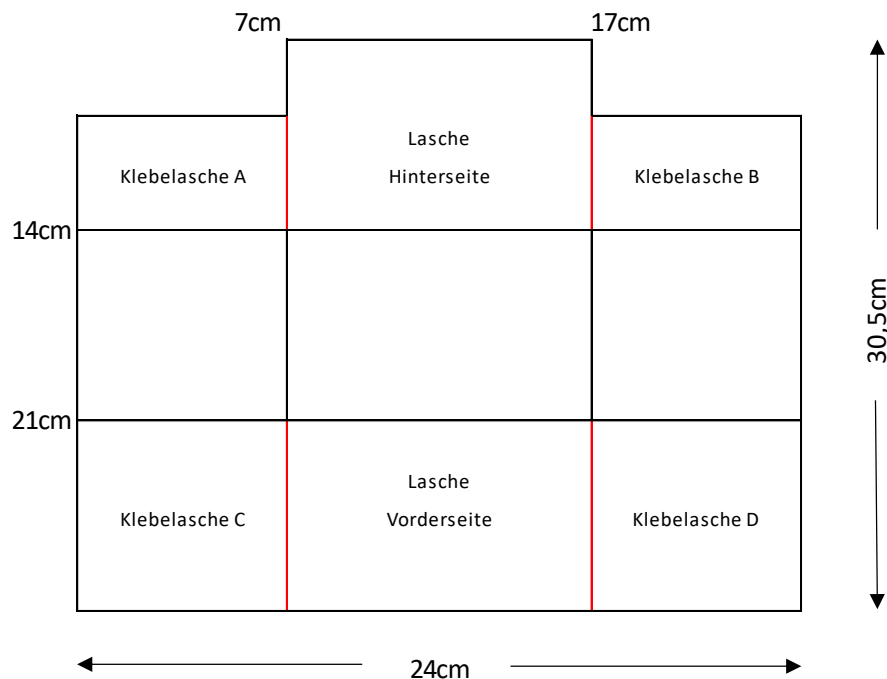
Material:

Kraftkarton: 30,5 x 30,5cm Tasche/Adventskalender
Designpapier: 10 x 14cm Hinterseite / 9,3 x 10cm Vorderseite
Adventskalenderzahlen: aus dem Netz oder selber stempeln

Schritt 1:

Den Kraftkarton an einer Seite auf 24cm kürzen. An dieser kurzen Seite dann bitte bei 7cm und 17cm falzen. An der langen Seite bitte bei 14cm und 21cm falzen.

An den roten Linien einschneiden und die Klebelaschen A und B auf die Hälfte kürzen.



Schritt 2:

Nun die Falzlinien alle nachziehen und die Klebelaschen A und B hinter die Lasche (Hinterseite) kleben sowie die beiden Klebelaschen C und D hinter die Lasche (Vorderseite).

Schritt 3:

Nun die Box nach Belieben verzieren.

Damit der Adventskalender auch an der Türklinke aufgehängt werden kann, solltet Ihr noch an der hinteren Lasche eine kleine Öffnung stanzen.

Stempelklecks

Sandra Gieschen
stempelklecks@gmx.de
www.stempelklecks.de

