

Stempelklecks

Sandra Gieschen
stempelklecks@gmx.de
www.stempelklecks.de

Ritter Sport Verpackung MAXI

Material:

Farbkarton Anthrazit: 19,1 x 30,8cm (Unterteil)

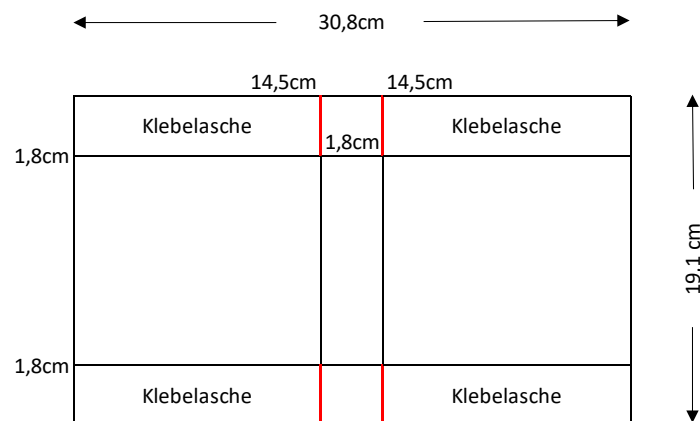
Farbkarton Flüsterweiß: 19,5 x 20cm (Oberteil)

Die Verpackung hat eine Größe von 15,5 x 14,5cm.

Schritt 1:

Den Farbkarton Anthrazit an der langen Seite jeweils rechts und links bei 14,5cm falzen. Danach solltet ihr in der Mitte eine Spalte von 1,8cm haben.

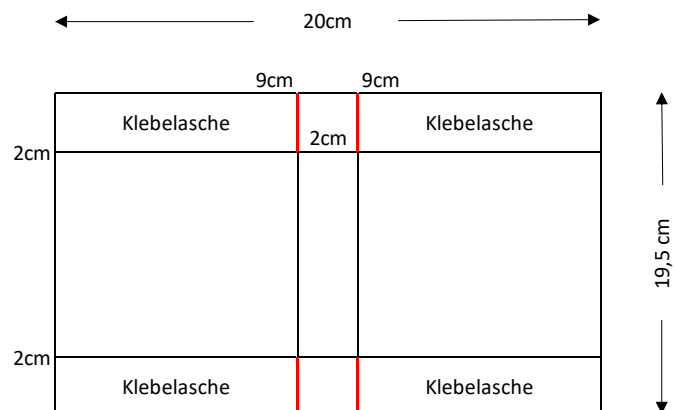
Nun die kurze Seite anlegen und hier bei 1,8cm rechts und links falzen. Mittig bleibt eine Spalte von 15,5cm. Danach die roten Linien noch einschneiden und die Falzlinien alle nachziehen.



Als nächstes falzt ihr das Oberteil der Verpackung:

Den Farbkarton Flüsterweiß an der langen Seite jeweils rechts und links bei 9cm falzen. In der Mitte bleibt eine Spalte von 2cm.

Die kurze Seite falzt ihr rechts und links bei 2cm. Hier bleibt in der Mitte ein Rest von 15,5cm übrig. Hier nun auch die roten Linien einschneiden und die Falzlinien nachziehen.



Stempelklecks

Sandra Gieschen
stempelklecks@gmx.de
www.stempelklecks.de

Schritt 2:

Ober- und Unterteil an den Klebelaschen zusammenkleben und dann könnt ihr die beiden Teile ineinanderstecken.

Schritt 3:

Nun die Verpackung nach Belieben verzieren.

