

# Stempelklecks

Sandra Gieschen  
stempelklecks@gmx.de  
www.stempelklecks.de

---

## Box mit der Stanzform „Gewellte Konturen“

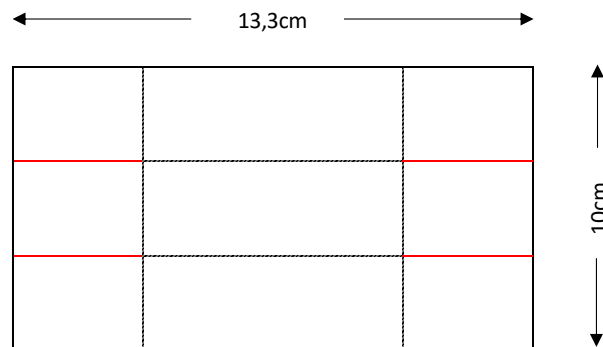
### Material:

Designerpapier „Einfach elegant“ für den Deckel und die größte Stanzform aus dem Set „Gewellte Konturen“

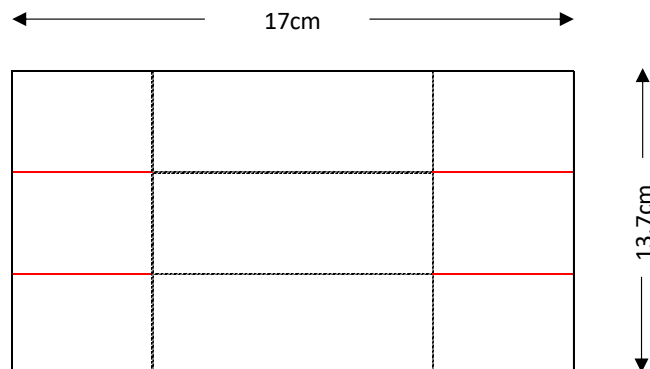
Farbkarton mit den Maßen 17 x 13,7cm (Box)

### Schritt 1:

Aus dem Designerpapier mit der größten Wellenrand-Stanze den Deckel ausstanzen. Danach rundherum bei 2,0cm falzen und an den roten Linien einschneiden.



Den Farbkarton (Box) rundherum bei 4,0cm falzen und an den roten Linien einschneiden.



### Schritt 2:

Nun die Falzlinien alle nachziehen und beide Boxteile dann zusammenkleben.

# Stempelklecks

Sandra Gieschen  
stempelklecks@gmx.de  
www.stempelklecks.de

---

## Schritt 3:

Nun die Box nach Belieben verzieren.

