

# Stempelklecks

Sandra Gieschen  
stempelklecks@gmx.de  
www.stempelklecks.de

## Schokotasche Mini – passend für eine Ritter Sport

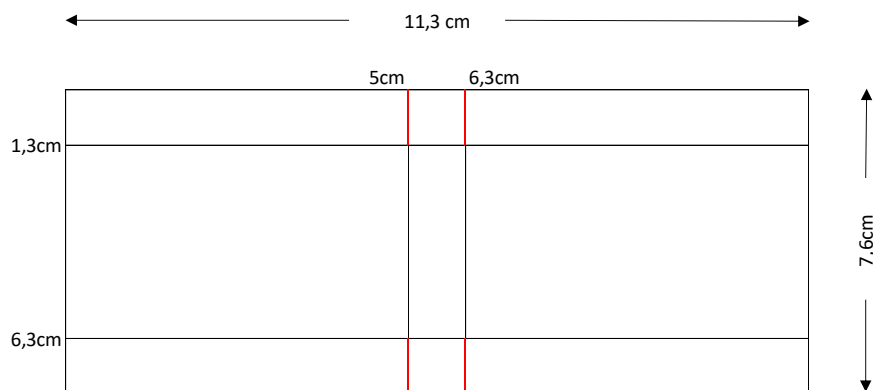
### Material:

Kraftkarton 7,6 x 11,3 cm - Box

Designerpapier 4 x 17,3 cm - Banderole

### Schritt 1:

Den Kraftkarton an der langen Seite bei 5 und 6,3cm falzen. An der kurzen Seite bei 1,3 und 6,3cm falzen. Die rot markierten Flächen werden eingeschnitten.



### Schritt 2:

Nun die Falzlinien alle nachziehen und zu einer kleinen Box zusammenkleben.

### Schritt 3:

Das Designerpapier an der langen Seite bei 8 und 9,3cm falzen und um die Box legen. Danach nach Belieben verzieren.

