

Stempelklecks

Sandra Gieschen
stempelklecks@gmx.de
www.stempelklecks.de

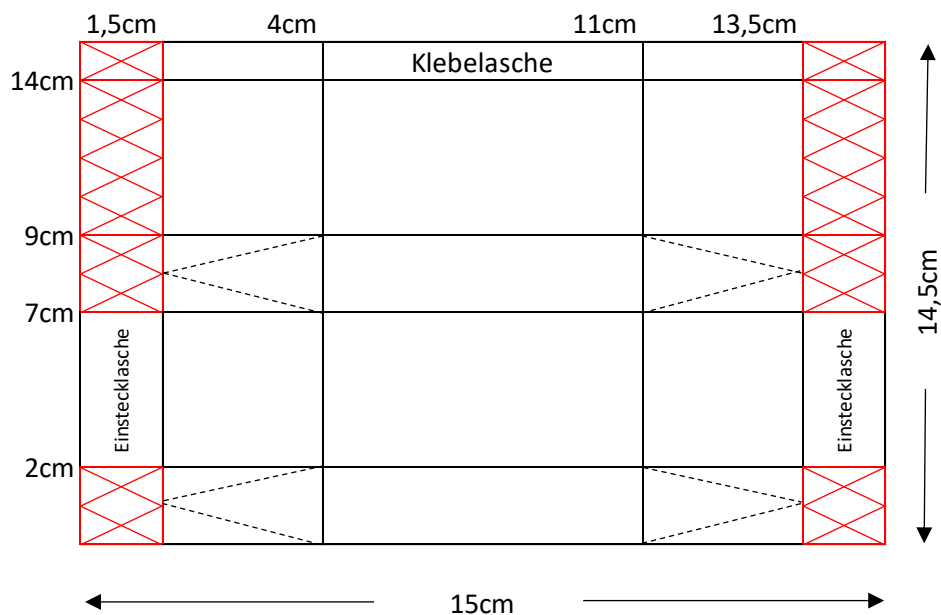
Steckschachtel

Material:

Farbkarton Blütenrosa mit den Maßen 14,5 x 15cm (Schachtel)
Designerpapier Magnolienweg mit den Maßen 6,5 x 18cm (Banderole)

Schritt 1:

Den Farbkarton an der kurzen Seite bei 2 / 7 / 9 und 14 cm falzen. Die lange Seite wird bei 1,5 / 4 / 11 und 13,5cm gefalzt. Die Dreiecke nicht vergessen zu falzen. Die roten Flächen werden dann ein- bzw. abgeschnitten. Das sollte dann so wie auf der Zeichnung aussehen.



Schritt 2:

Nun die Falzlinien alle nachziehen und die Box zusammenkleben. Die Einstecklaschen leicht anschrägen und vorsichtig über ein Falzbein ziehen.

Schritt 3:

Als letztes kommt die Banderole um die Box. Diese wird an der langen Seite bei 4,2 / 6,2 / 11,4 und 13,5cm gefalzt.

Schritt 4:

Nach Belieben dann noch verzieren.